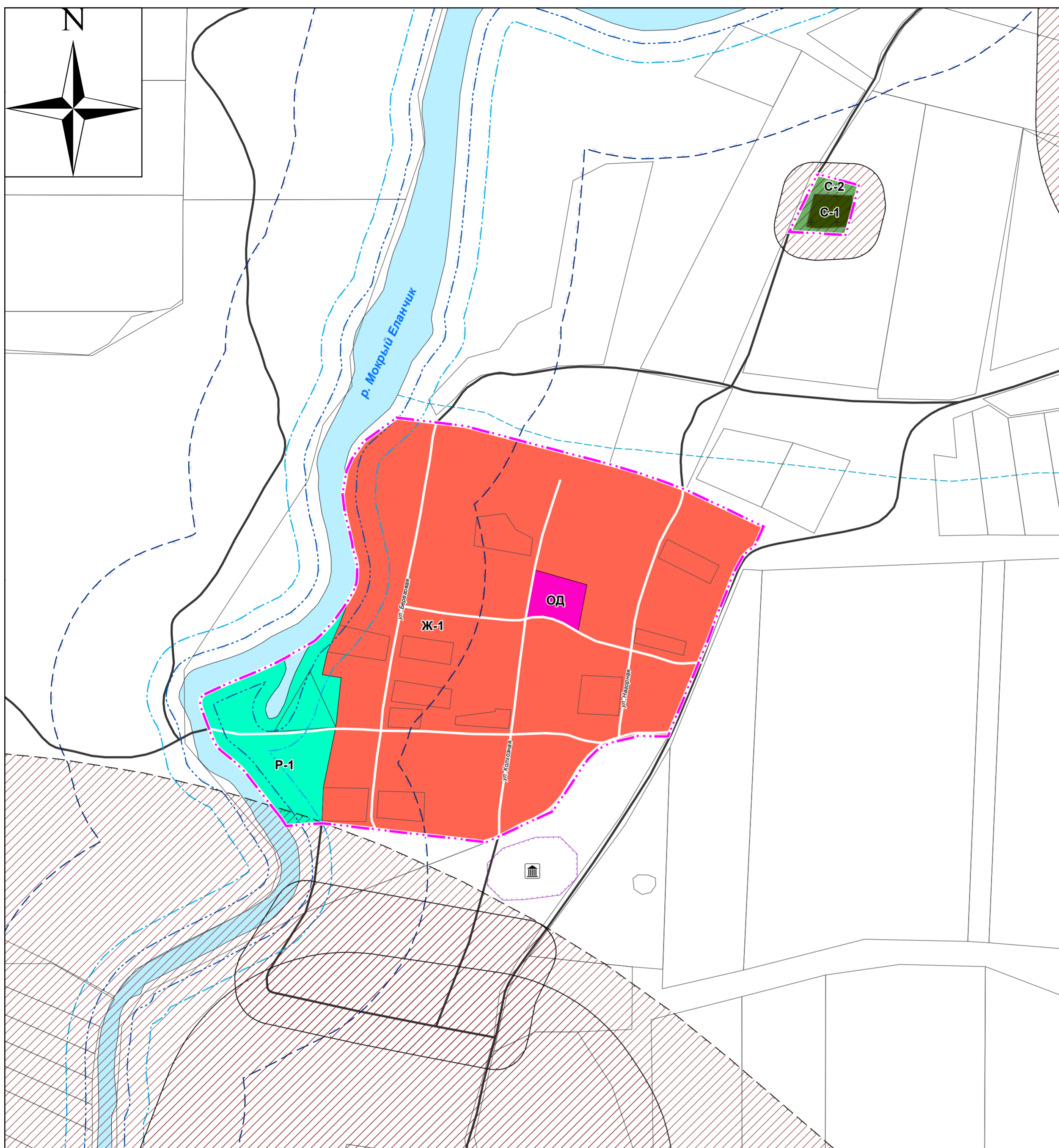


# Карта границ территориальных и зон с особыми условиями использования территории х. Котломин Федоровского сельского поселения М 1:5 000



## Условные обозначения

Границы субъектов Российской Федерации, муниципальных образований, населенных пунктов:

- Федоровского сельского поселения
- х. Котломин

Территориальные зоны:

- Ж-1 - Зона застройки индивидуальными жилыми домами
- ОД - Зона общественно-деловой застройки
- Р-1 - Зона рекреационного назначения
- С-1 - Зона кладбищ
- С-2 - Зона насаждений специального назначения

Границы зон с особыми условиями использования территорий:

- Пограничная зона\*
- Санитарно-защитная зона предприятий, сооружений и иных объектов
- Охранная зона объектов электроэнергетики (объектов электросетевого хозяйства и объектов по производству электрической энергии)
- Охранная зона трубопроводов (газопроводов)
- Водоохранная зона
- Прибрежная защитная полоса
- Береговая полоса

\* Согласно Приказу ФСБ от 19 июня 2018 г. N 282 на территории Федоровского сельского поселения пограничная зона установлена в пределах границ поселения

Объекты культурного наследия, границы их территорий:

- Памятник археологии
- Границы территорий объектов культурного наследия

						МК-46			
						Внесение изменений в Правила землепользования и застройки Федоровского сельского поселения Неклиновского района Ростовской области			
Изм.	Кол.уч.	Лист	№ док.	Подп.	Дата	Правила землепользования и застройки	Стадия	Лист	Листов
Разраб.						Карта границ территориальных и зон с особыми условиями использования территории х. Котломин Федоровского сельского поселения М 1:5 000	ПЗЗ	4	
Проверил									
Нач.отдела									
Зав.группы									
Н.контр.									
ГИП									
						Общество с ограниченной ответственностью "УК "ДОНГИС" г. Ростов-на-Дону			